

PROJEKT KUCHNI
NA POTRZEBY WYKONANIA DOSTOSOWANEJ INSTALACJI ELEKTRYCZNEJ

CHYBA ŻE OKREŚLONO INACZEJ:
WYMIARY SĄ W MILIMETRACH
WYKOŃCZENIE POWIERZCHNI:
TOLERANCJE:
LINIOWA:
KĄTOWA:



TYTUŁ:

Wymiary pomieszczeń

			ILOŚĆ:	
	IMIĘ I NAZWISKO	PODPIS	DATA	MATERIAŁ:
ZAPROJ.	Mariusz Kubka		2021-07-08	Materiał <nieokreślony>
NARYS.	Mariusz Kubka		2021-07-29	
SPRAWDZ.				WAGA:

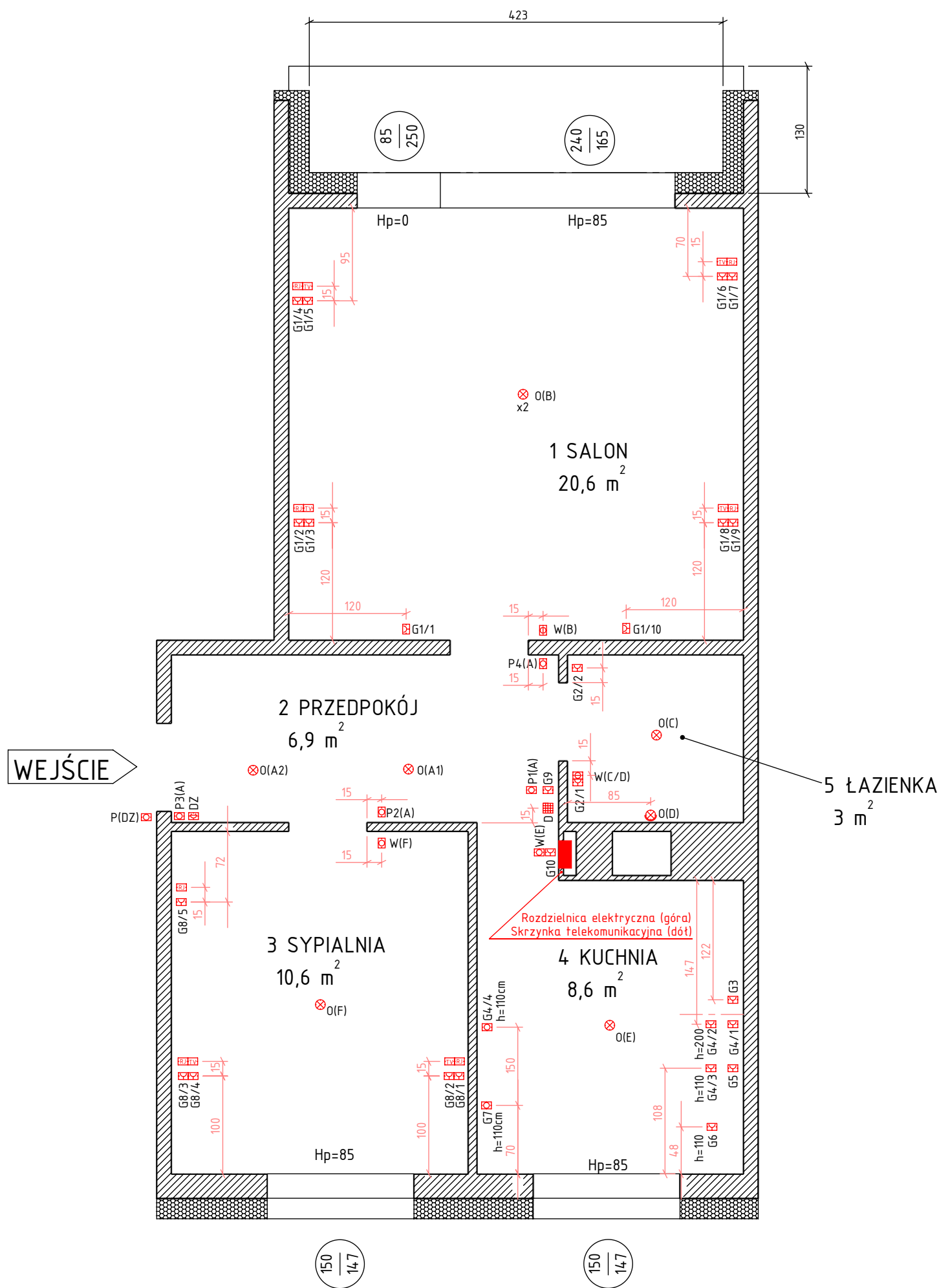
NR RYSUNKU

Zawadzkiego_Plany

A3

SKALA:1:50

ARKUSZ 1 Z 4



- ⊗ lampa sufitowa
- ⊞ przycisk, podwójny przycisk
- ⊞ włącznik schodowy
- ⊞ gniazdo 1F+N+E
- ⊞ gniazdo sieciowe LAN
- ⊞ gniazdo TV
- ⊞ lampa ścienna
- ⊞ dzwonek
- 24V ⊞ zasilanie oświetlenia LED
- ⊞ domofon/panel

Instalacja telekomunikacyjna dostosowana pod modem z ONT (doprowadzony światłowód)
 TV i internet w każdym pokoju za pośrednictwem przewodowej sieci wewnętrznej
 (UTP + koncentryczny)
 Duża skrzynka teletechniczna umożliwi schowanie modemu oraz np. multiswitcza

WYSOKOŚCI MONTAŻU	
gniazda	30cm
dzwonek	130cm
włączniki	130cm
domofony/ekrany	150cm

CHYBA ŻE OKREŚLONO INACZEJ:
 WYMIARY SĄ W MILIMETRACH
 WYKOŃCZENIE POWIERZCHNI:
 TOLERANCJE:
 LINIOWA:
 KĄTOWA:



TYTUŁ:

INSTALACJA ELEKTRYCZNA

			ILÓŚĆ:		
IMIĘ I NAZWISKO	PODPIS	DATA	MATERIAŁ:	NR RYSUNKU	
ZAPROJ.	Mariusz Kubka	2021-07-08	Materiał <nieokreślony>	Zawadzkiego_Plany	A3
NARYS.	Mariusz Kubka	2021-07-29			
SPRAWDZ.			WAGA:	SKALA:1:50	ARKUSZ 2 Z 4